

國立中央大學115學年度碩士班考試入學 試場分配表
第二考區(育達高中)115年2月8日

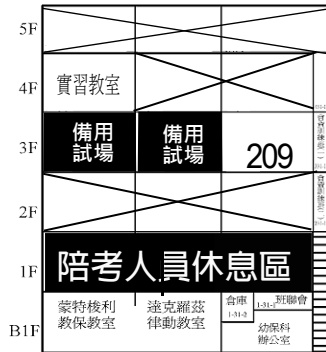
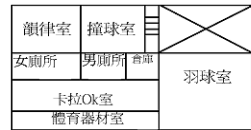
※考區辦公室：萬興紀念館4樓大禮堂

類/系所	准考證號碼起迄	試場		備註	考試節數
		編號	人數		
育英樓					
資訊管理暨大數據分析類	204000170 ~ 204000211	42	42		2
資訊管理暨大數據分析類	204000212 ~ 204000253	43	42		2
資訊管理暨大數據分析類	204000254 ~ 204000295	44	42		2
資訊管理暨大數據分析類	204000296 ~ 204000337	45	42		2
資訊管理暨大數據分析類	204000338 ~ 204000379	46	42		2
資訊管理暨大數據分析類	204000380 ~ 204000421	47	42		2
資訊管理暨大數據分析類	204000422 ~ 204000434	48	13	←考第1、2節	3
經濟學系	821010002 ~ 821010030		29		
資訊管理暨大數據分析類	204000001 ~ 204000027	49	27	←考第1、3節	3
經濟學系	821010031 ~ 821010045		15		
資訊管理暨大數據分析類	204000028 ~ 204000054	50	27	←考第1、3節	3
經濟學系	821010046 ~ 821010060		15		
資訊管理暨大數據分析類	204000055 ~ 204000081	51	27	←考第1、3節	3
經濟學系	821010061 ~ 821010075		15		
資訊管理暨大數據分析類	204000082 ~ 204000109	52	28	←考第1、3節	3
經濟學系	821010076 ~ 821010091		16		
資訊管理暨大數據分析類	204000110 ~ 204000139	53	30	←考第1、3節	3
經濟學系	821010092 ~ 821010103		12		
資訊管理暨大數據分析類	204000140 ~ 204000169	54	30	←考第1、3節	3
經濟學系	821010104 ~ 821010115		12		
更生樓					
資訊管理暨大數據分析類	204000435 ~ 204000476	55	42		3
資訊管理暨大數據分析類	204000477 ~ 204000518	56	42		3
資訊管理暨大數據分析類	204000519 ~ 204000560	57	42		3
萬興紀念館					
資訊管理暨大數據分析類	204000561 ~ 204000602	58	42		3
資訊管理暨大數據分析類	204000603 ~ 204000644	59	42		3
資訊管理暨大數據分析類	204000645 ~ 204000686	60	42		3
自強樓					
資訊管理暨大數據分析類	204000687 ~ 204000695	61	9		3
經濟學系	821010116 ~ 821010148		33		
經濟學系	821010001 ~ 821010001	62	1		3
經濟學系	821010149 ~ 821010190	63	42		3
經濟學系	821010191 ~ 821010232	64	42		3
經濟學系	821010233 ~ 821010274	65	42		3
經濟學系	821010275 ~ 821010316	66	42		3
※考區辦公室：萬興紀念館4樓大禮堂			合計	1011	

國立中央大學115學年度碩士班考試入學

育達高中 第二考區 42~ 66試場
第六考區 180~209試場

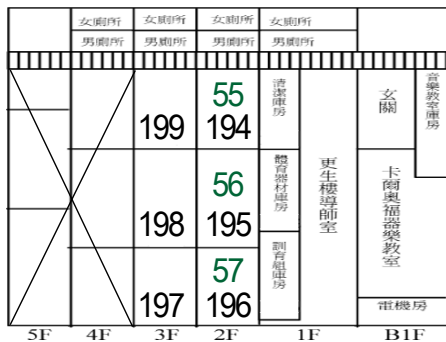
考區試務辦公室



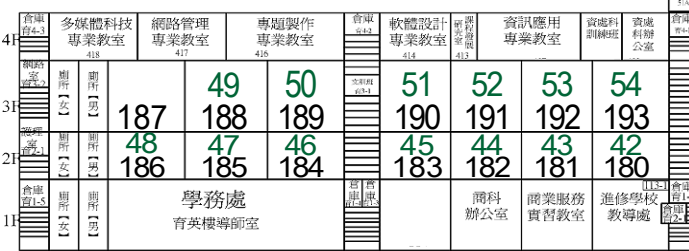
莊敬樓



群英樓



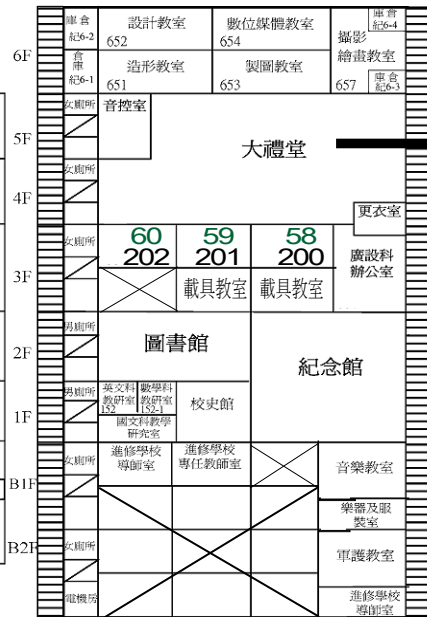
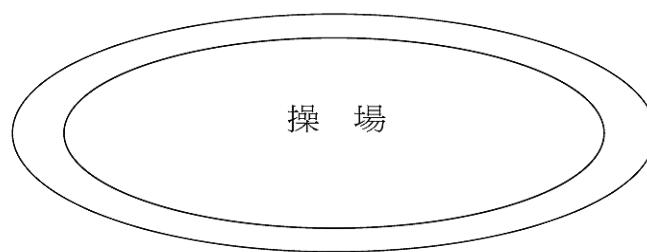
更生樓



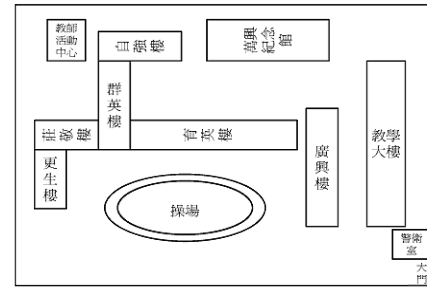
育英樓

司令台

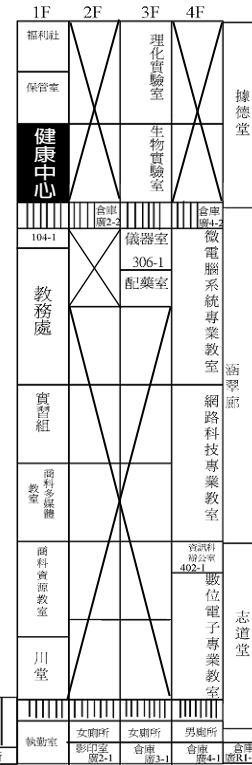
育英樓



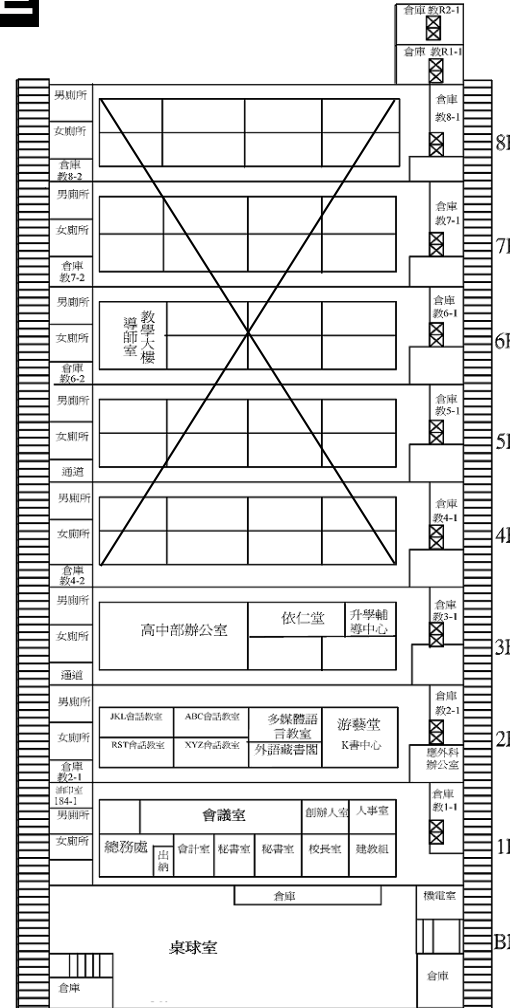
萬興紀念館



校園鳥瞰圖



廣興樓



教學大樓

